

### THEATER AN DER PARKAUE

- Die nächsten barrierefreien ÖPNV-Stationen sind S+U Frankfurter Allee (mit Fahrstuhl, circa 500 m Entfernung) sowie die Tramstation "Rathaus Lichtenberg" (200 m entfernt)
- Unmittelbar am Theater gibt es gekennzeichnete Behindertenparkplätze.
- Die Bühnen 1, 2 und 3 sind barrierefrei zu erreichen. Die Bühne 1 befindet sich im zweiten Stock des Theaters und ist per Aufzug zu erreichen. Die Bühnen 2 und 3 sind ebenerdig und barrierefrei zu erreichen.
- Alle Bühnen verfügen über rollstuhlgerechte Plätze. Für eine erforderliche Begleitperson sind die jeweils direkt angrenzenden Plätze vorgesehen.
- Ein barrierefreies WC ist im ebenerdigen Foyer der Bühne 1 vorhanden
- Assistenzhunde sind erlaubt

*Der barrierefreie Zugang ins Gebäude (im Innenhof rechts vom Haupteingang), von außen und von innen fotografiert:*



*Der Zugang zum Innenhof:*



*Auf dem Weg zur Kantine (aus dem Innenhof kommend) befindet sich diese erhöhte Kante (ca. 5 cm Höhe):*



### **THEATER STRAHL, OSTKREUZ**

- Ebenerdiger Eingang zum Zuschauer\*innen-Raum der unteren Bühne. Rollstuhlgerechte Plätze finden sich in der dritten Reihe.
- Das Foyer und die obere Bühne (1. Stock) sind barrierefrei über Treppe und Fahrstuhl erreichbar.
- Es befindet sich eine barrierefreie Toilette im Foyer.
- Im Foyer ist ein Blindenleitsystem eingerichtet.

AUGENBLICK MAL! 2025 - INFORMATIONEN ZU  
BARRIEREFREIHEIT UND BARRIEREN AN DEN  
SPIELSTÄTTEN



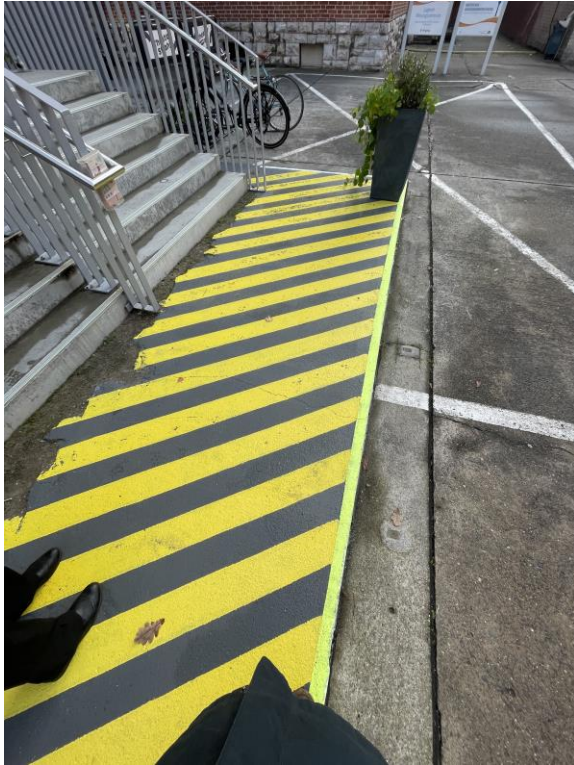
- Es befindet sich eine erhöhte Stufe an der Treppe vor dem Haupteingang. Die erhöhten Kanten sind farblich gekennzeichnet und gut sichtbar.
- Assistenzhunde sind erlaubt.

*Der Theatervorplatz:*



*Die Treppe vor dem Haupteingang:*

AUGENBLICK MAL! 2025 - INFORMATIONEN ZU  
BARRIEREFREIHEIT UND BARRIEREN AN DEN  
SPIELSTÄTTEN



*Der barrierefreie Eingang zwischen altem Gebäude und Anbau:*



*Der Fahrstuhl führt in die 1. Etage, wo sich das Foyer und die barrierefreie Toilette befinden, und in die 2. Etage zu den Bühnen:*



#### **FELD THEATER:**

- Der Haupteingang ist über eine Rampe zugänglich.
- Der Saal im Erdgeschoss bietet einen stufenfreien Zugang.
- Im Erdgeschoss befindet sich eine barrierefreie Toilette.
- Atelier und Studio im 1. Stock sind nur über eine Treppe erreichbar.
- Leider gibt es keine Stellplätze für Kinderwagen. Bitte bringt daher ein eigenes Schloss mit!
- Assistenzhunde können nicht mitgenommen werden.

*Der barrierefreie Haupteingang:*



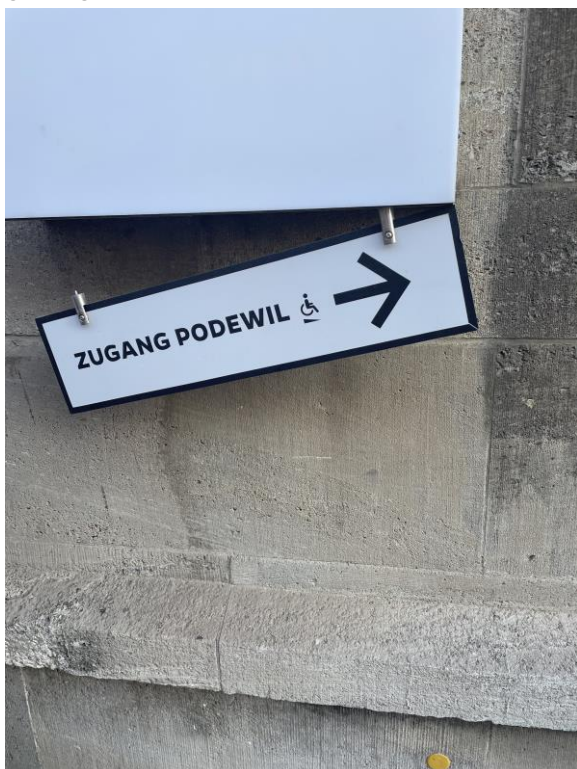
#### **GRIPS PODEWIL:**

- Der Zugang für Rollstuhlfahrer\*innen ist über eine Rampe links von der Eingangstür (Klosterstraße) oder eine Rampe im Hof (Eingang Waisenstraße) möglich. Bei benötigter Unterstützung bei der Türöffnung bitte an der Pforte (030 24749 700 oder Gegensprechanlage an der Kellertür/Tür zum Hof) melden.
- Barrierefreier Zugang zu allen Stockwerken besteht über den Fahrstuhl im Foyer.
- Ein barrierefreies WC befindet sich im Erdgeschoss.
- Es dürfen 1-2 Assistenzhunde mit in die Vorführung genommen werden.

*Die Zugänge für Rollstuhlfahrer\*innen sind ausgeschildert:*

AUGENBLICK MAL! 2025 - INFORMATIONEN ZU  
BARRIEREFREIHEIT UND BARRIEREN AN DEN  
SPIELSTÄTTEN

 **AUGEN  
BLICK  
MAL!** DAS FESTIVAL  
DES THEATERS  
FÜR JUNGES  
PUBLIKUM  
06.-11. MAI  
2025



*Die Rampe, die ins Hausinnere führt:*





*Übergang von der U-Bahn (rechts) zur Rampe auf der linken Seite:*





*Die Rampe führt in diesen Raum, der wiederum zum Aufzug führt:*



#### **ATZE MUSIKTHEATER:**

- Das Gebäude ist vollständig barrierefrei für Personen mit Rollstuhl und Mobilitätseinschränkungen. Es bestehen barrierefreie Zugänge zu allen drei Bühnen.
- Eine behindertengerechte Toilette ist vorhanden.
- Der Aufzug ins Obergeschoss befindet sich links von der Cafeteria.

*Der Aufzug im Foyer (links neben der Bar):*



*Die entsprechend beschilderte behindertengerechte Toilette (rechts neben der Bar):*

